

INSTITUTO AGRONÔMICO DO PARANÁ

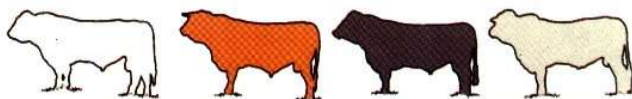
Secretaria de Estado da Agricultura e do Abastecimento

PURUNÃ A Raça que Vale por 4

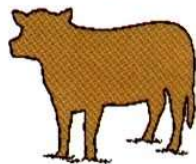
PURUNÃ é qualidade superior de carcaça em animais rústicos, precoces e dóceis. O nome vem da serra que demarca o início dos Campos Gerais do Paraná, tradicional região agropecuária do Estado.



■ QUALIDADE DE QUATRO RAÇAS



25% Charolês + 25% Caracu + 25% Aberdeen Angus + 25% Canchim



PURUNÃ

Resultado de acasalamentos cientificamente controlados por pesquisadores do IAPAR, o Purunã incorpora todo o avanço genético das raças Charolês, Caracu, Aberdeen Angus e Canchim. Além do mais, como o rebanho fundador nunca será fechado, jamais haverá problemas de consangüinidade.

- Animais rústicos, tolerantes ao calor e resistentes ao carrapato, qualidades que vêm do Caracu e do Canchim.

- O macho tem alta velocidade de ganho de peso em pastagens, excelente eficiência alimentar em confinamento e elevada porcentagem de cortes nobres, características transmitidas pelo Charolês.
- Das raças Caracu e Aberdeen Angus as vacas herdaram docilidade, precocidade, boa habilidade materna e tamanho adulto moderado.
- O marmoreio e a cobertura de gordura revelam uma carcaça de alta qualidade, característica adquirida do Aberdeen Angus.
- A maioria dos animais tem pelagem avermelhada.

■ INDICAÇÕES

- Como **raça exclusiva**, no Paraná e Brasil Central.
- Para **cruzamentos com vacas Nelore ou aneloras** em qualquer região do Brasil

■ VOCÊ TAMBÉM PODE SER CRIADOR DE PURUNÃ

O IAPAR incentiva a formação de um núcleo de criadores. Aos pecuaristas interessados, facilita a aquisição de touros e sêmen e oferece acompanhamento genealógico e de desempenho.

■ MAIS INFORMAÇÕES

Instituto Agrônomo do Paraná/Fazenda Modelo
Avenida Euzébio de Queiroz, s/n - Uvaranas
Caixa Postal 129
84001-970 - Ponta Grossa - Paraná - Brasil
FAX/Fone: (042) 226-2773 e 226-3251.
E-mail: est_fazenda_modelo@iapar.br

Instituto Agrônomo do Paraná
Pólo Regional de Pesquisa Agropecuária
Estrada da Graciosa s/nº - CaixaPostal 2301
80001-970 Pinhais - PR
Fone: (41) 865-6336 – Fax: (41) 865-6979
E-mail: pct@iapar.br



IAPAR – INSTITUTO AGRONÔMICO DO PARANÁ
Rodovia Celso Garcia Cid, km 375
86047-902 Londrina-PR
Fone: 43 3376-2000 – Fax: 43 3376-2101
E-mail: iapar@ia

